

OPTRAPONS FM - Lance d'incendie DMF à débit fixe et jets réglables

DESCRIPTION

Les lances **OPTRAPONS 300FM** ou **500FM** sont des lances d'incendie type DMFA à débit fixe et jets réglables, destinées à la projection d'eau sous pression pour lutter contre les incendies.

Elles sont constituées des éléments suivants :

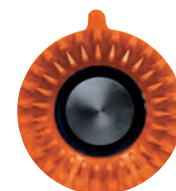
- Un demi-raccord DSP avec verrou d'entrée orientable en rotation.
- Un robinet d'arrêt ouverture/fermeture à tournant sphérique à passage intégral, avec poignée de manoeuvre.
- Un sélecteur de jet rotatif et cranté réglable depuis la position jet droit jusqu'à la position diffusé de protection avec angle de 120°.

La tête de diffusion de type M comporte deux couronnes de dentures fixes assurant une diffusion conique pleine jusqu'à 120° pour combiner attaque et protection maximale.

Les lances **OPTRAPONS 300FM** ou **500FM**, alimentées en prémélange, permettent de projeter des additifs ou de produire une mousse bas foisonnement de bonne qualité avec des émulseurs synthétiques.




Tête type M



RÈGLEMENTATIONS

Lance de **type 2**, conforme à la norme **NF EN 15182-2**.

Demi-raccord DSP conforme à la norme **NF S 61.701** , ou autres standards nationaux.

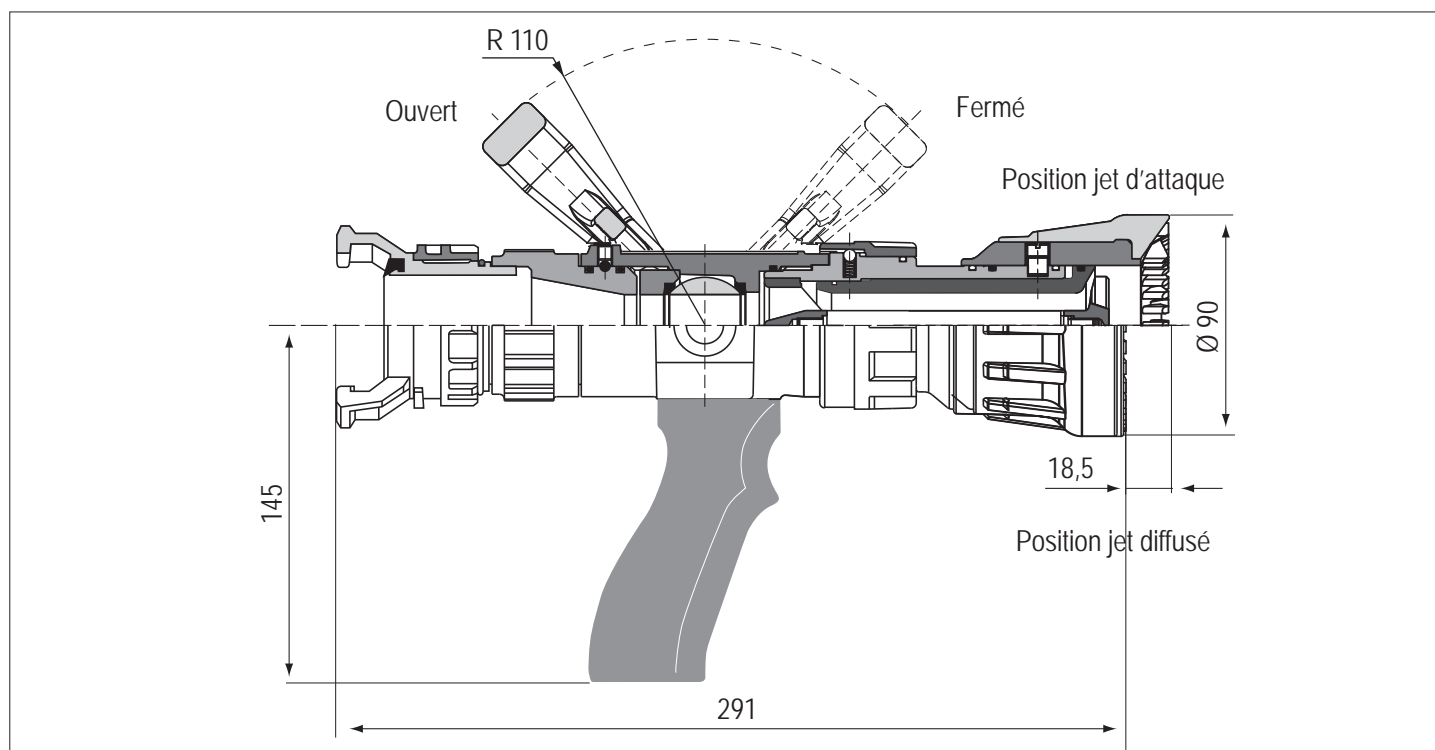
CONSTRUCTION

Alliage d'aluminium de première fusion traité thermiquement, protégé contre la corrosion par anodisation dure teintée noire.

Tournant sphérique en laiton nickelé monté sur bagues en PTFE.

Bagues et joints d'étanchéité en caoutchouc NBR.

Poignée de préhension, poignée de manoeuvre et manchon du sélecteur de jet en matériaux synthétiques.



CARACTÉRISTIQUES ET PERFORMANCES

Modèle	Codes articles	Entrée	Masse (kg)	Pression (bar)	Débits (l/min)	Portées en jet droit (m)	
						horizontales à 30°	verticales à 80°
OPTRAPONS 300FM	3040.539FM	DSP 40	2,2	Classe 300		22	16
				3	210		
				6	300	29	23
OPTRAPONS 500FM	3040.559FM	DSP 40	2,2	Classe 500		27	19
				3	350		
				6	500	41	32

Portées efficaces en mètres - Pression maximale de service 16 bar.

Les gravures, schémas et informations portés sur le présent document n'ont qu'une valeur indicative et ne nous sont donc pas opposables. Ils peuvent être modifiés sans préavis en fonction de l'évolution technique.

OPTRAPONS FM - Lance d'incendie DMF à débit fixe et jets réglables

AVERTISSEMENT

Pour des raisons de sécurité et de longévité, cette lance doit être entretenue contre l'usure normale ou exceptionnelle (notamment par des actions de maintenance préventive) afin de toujours garantir la sécurité des utilisateurs grâce au bon fonctionnement de tous ses organes.

MAINTENANCE PRÉVENTIVE

Après chaque intervention notamment après une utilisation avec des liquides risquant de l'endommager (eau de mer, émulseurs, additifs, etc...) :

- Rincer la lance à l'eau claire (intérieur et extérieur)
- Contrôler les fonctions principales de la lance :
 - raccord d'entrée orientable, ouverture et fermeture du robinet, sélecteur de débit, sélecteur de jet.

MAINTENANCE CORRECTIVE

Le raccord orientable ne tourne plus ou fuit :

Vérifier qu'aucun corps étranger n'est bloqué entre le raccord (**Rep. 1**) et le corps (**Rep. 20**).

- Démontage du raccord (**Rep. 1**) :
 - desserrer et enlever la vis (**Rep. 4**),
 - sortir les billes (**Rep. 21**) en tournant le raccord.
- Remontage du raccord (**Rep. 1**) :
 - changer les deux joints (**Rep. 3**),
 - nettoyer puis graisser la gorge des billes et les joints (**Rep. 3**) (Loctite 8104),
 - introduire les billes en faisant tourner le raccord,
 - monter et coller la vis (**Rep. 4**) (Loctite 225).
 - S'assurer que le raccord tourne librement.

Le robinet fuit à la fermeture :

Vérifier qu'aucun corps étranger n'est bloqué dans le tournant sphérique (**Rep. 26**).

- Démontage de l'ensemble du robinet :
 - démonter le raccord orientable (voir § 1 : raccord orientable),
 - desserrer et démonter la bague (**Rep. 5**) avec le siège en PTFE (**Rep. 6**),
 - extraire le tournant sphérique (**Rep. 26**) en position fermée.
- Remontage de l'ensemble du robinet :
 - changer les sièges et/ou le tournant sphérique si celui n'est pas rayé,
 - mettre le siège (**Rep. 6**) en place dans le corps,
 - mettre la poignée (**Rep. 2**) en position fermée sur le corps (**Rep. 20**),
 - positionner la sphère (**Rep. 26**) en position fermée sur le corps,
 - monter le siège en PTFE (**Rep. 6**) dans la bague de serrage (**Rep. 5**) et visser cette bague jusqu'en butée

Le sélecteur de jet ne tourne plus :

- sortir le manchon (**Rep. 12**) vers l'avant en repérant la position de l'indexage,
- dévisser les patins (**Rep. 10 et 13**) en faisant attention au ressort (**Rep. 14**)
- et à la bille (**Rep. 15**),
- sortir le sélecteur de jet (**Rep. 16**) vers l'avant,
- nettoyer la surface porteuse,
- changer les joints dans l'ordre inverse (**Rep. 7**),
- remonter l'ensemble en graissant les joints (Loctite 8104) et en collant les patins (**Rep. 10 et 13**) (Loctite 225),

NOMENCLATURE DES ELEMENTS ET PIECES DETACHEES

Rep.	Qté	Désignation	Matière	Rep.	Qté	Désignation	Matière
1	1	Raccord tournant anodisé	Alu	15	1	Bille Ø 5	Inox
2	1	Poignée de manoeuvre	Pla	16	1	Sélecteur effet d'eau anodisé	Alu
3	2	Bague I 45-39-3	Nbr	17	1	Corps à rampe anodisé	Alu
4	1	Vis St M6-6 bout plat	Inox	18	1	Vis CHC M8x60 A4-80	Inox
5	1	Bague de serrage anodisée	Alu	19	1	Poignée de préhension	Pur
6	2	Siège 230 DN25	Ptfe	20	1	Corps de robinet anodisé	Alu
7	3	Bague I 48-43-2,5	Nitrile	21	37	Bille Ø 4	Inox
8	1	Redresseur	Inox	22	1	1/2 DSP 40 FM G 11/2	Alu
9	1	Tige redresseur	Inox	23	2	Bague R 9	Nbr
10	1	Patin sélecteur effet d'eau	Bze	24	2	Goupille G07 3-22	Acier
11	1	Embout anodisé	Alu	25	2	Tourillon d'entraînement nickelé	Laiton
12	1	Manchon orange	Pur	26	1	Tournant sphérique	Laiton
13	1	Patin indexable sélecteur effet d'eau	bze	E1	1	Étiquette du robinet	
14	1	Ressort D5 d0,8 HL10	Inox	E2	1	Étiquette du sélecteur effet d'eau	

OPTRAPONS FM - Lance d'incendie DMF à débit fixe et jets réglables

